

## **Materiály 10.5.- 14.5.2021 3.B Mgr. Věra Paskerová**

**Český jazyk** – opakujeme stále slovní druhy, mluvnické kategorie podstatných jmen, vyjmenovaná slova – žáci obdrželi pracovní listy

Ti, kteří chyběli, si musí vyzvednout pracovní listy ve škole v určený čas.

Slovesa – učebnice str. 97 – 100 PS str. 32-35 do sešitu: uč.str.98 cv.2

Uč. Str. 99 cv. 4 a,b

Čítanka str. 135-143 , mimočítanková četba

**Matematika** – opakujeme v pracovních listech

Učebnice str. 28- cv. 1,2,3,5,6 ústně cv. 4 písemně

Učebnice str. 29 – cv.7,8,9,10,11,12,13,15,16 ústně cv.14 písemně

Učebnice str. 31 – cv. Nakupujeme – 1,2,4,5 cv.3 zpracuj na list papíru

**ČAS-** Vypracuj pracovní list- opakování učiva( žáci obdrželi ve škole, pokud jsi nebyl ve škole, vyzvedni si ho s ostatními pracovními listy ve škole v určeném čase výdeje)

Zdraví - učebnice str.64 – přečíst a do sešitu odpovědět na otázky:

1. Co umíme po narození?
2. Co se naučíme postupem času?
3. Jak přicházíme na svět?
4. Co je základem lidské společnosti?
5. Nakresli si do sešitu tvou rodinu

**Doplň správné písmeno:**

te - cher

bo - k

tro - sers

ju - per

pen - il

p - n

Go - d b - e

Hel - o

**Napiš číslovku slovem:**

5 -

16 -

25 -

17 -

11 -

8 -

**Přelož:**

svetr -

tričko -

kalhoty –

boty –

ponožky –

ložnice –

koupelna –

penál -

Angličtina 3.A, B..distanční výuka, 10. 5. – 14. 5. 2021,  
Loosová

**OPAKOVÁNÍ – OBLEČENÍ**

OPAKUJ VĚTY

Whose is dis? – Čí je to?

This is... - To je...

There´s my.. - To je moje (můj)...

PŘELOŽ VĚTU A ZAPIŠ ČESKY

Anglicky: Whose T-shirt is on the chair?

Česky: .....

Anglicky: What color is Jack´s jumper?

Česky: .....

Anglicky: What´s on Jack´s bed?

Česky: .....

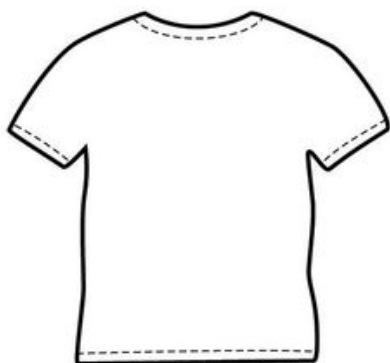
Anglicky: What colour is the book under the table?

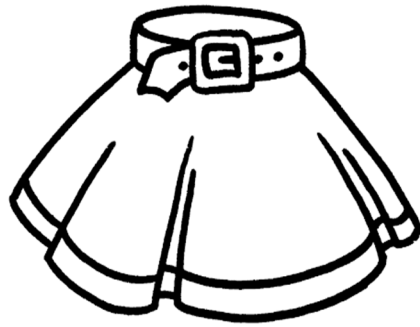
Česky: .....

**PRACOVNÍ SEŠIT strana 77** – vybarvi, potom odpověz na otázky.

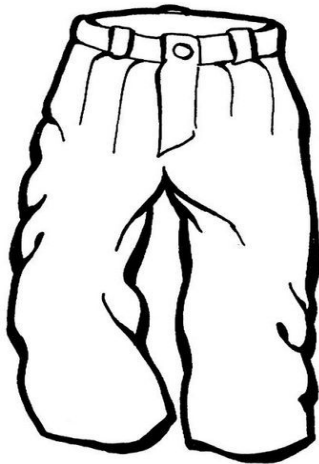
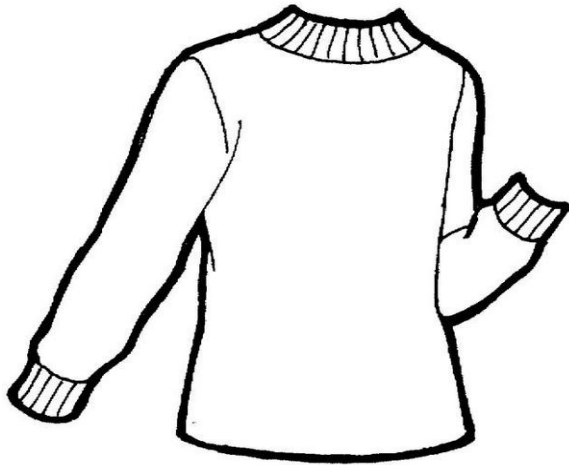
VYBARVI OBLEČENÍ, KE KAŽDÉMU NAPIŠ ANGLICKY VĚTU:

Mám (doplň barvu) tričko.....



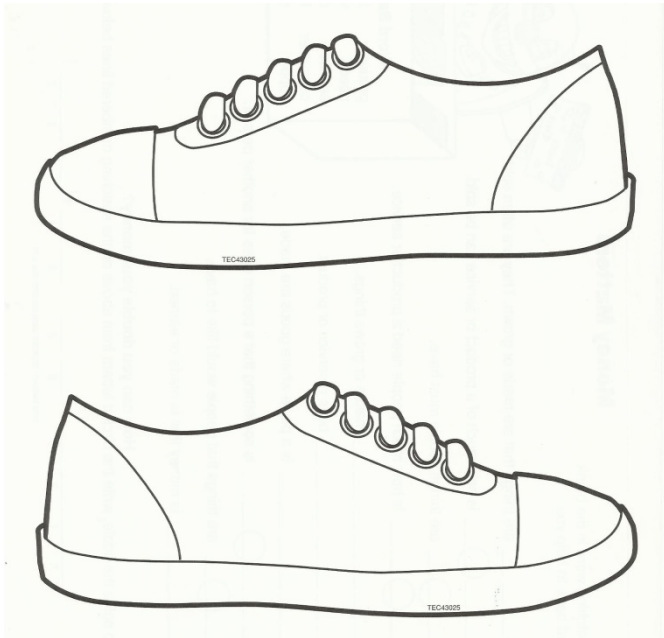


www.celysvet.cz





.....



.....