

BIOTOPOVÝ STROM







Trousňák kopytovitý je víceletá dřevokazná nejedlá houba z čeledi chorošovitých. Plodnice této houby, která může dosáhnout až 50 cm na šířku a až 25 cm na délku má kopytovitý tvar. Její povrch je pokrytý tvrdou matnou kůrou, která se porůznu zbarvuje dle stáří. Trousňák bokem přirůstá ke kmenům nebo silným větvím živých i mrtvých stromů, kde může přežít až po 30 let. Vyskytuje se hojně od nížin do hor především na listnáčích, zejména na bucích a břízách. Na jehličnatých druzích dřevin se vyskytuje jen vzácně. Protože rozkládá dřevní hmotu, patří mezi rozkladače.

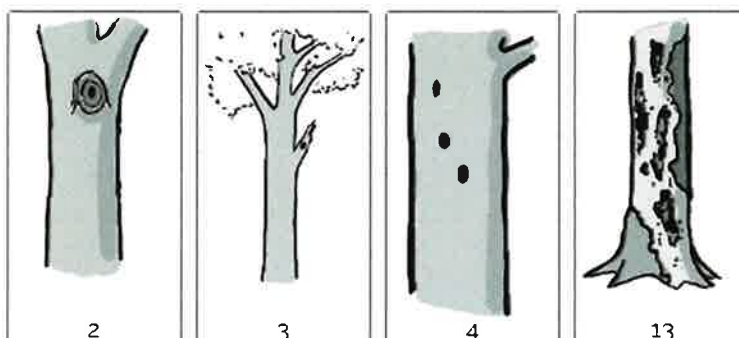
MIKROSTANOVIŠTĚ SE MNOU SPOJENÁ







MIKROSTANOVIŠTĚ SE MNOU SPOJENÁ

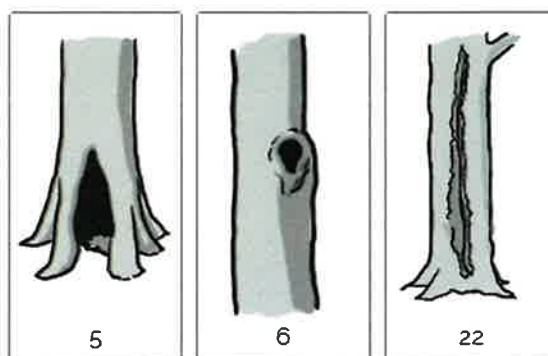






Křehutka nici je houba tvořící středně velké plodnice rostoucí v trsech. Ty často rostou na bázi kmenů nebo v dutinách listnatých stromů - hlavně buků a javorů, méně také na lipách, topolech, olších či jilmech. Křehutku můžeme nalézt také na spadlých stromech či na pařezech v listnatých a smíšených přirozených lesích.

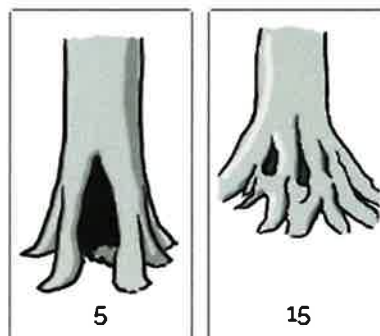
MIKROSTANOVIŠTĚ SE MNOU SPOJENÁ







MIKROSTANOVIŠTĚ SE MNOU SPOJENÁ





MIKROSTANOVIŠTĚ SE MNOU SPOJENÁ

